

保健調査票の記入について

1 (表)勤務先の記入について

短時間勤務の場合…「〇〇時～〇〇時まで」、「△曜日のみ」等の記入をお願いします。
自宅に固定電話を設置していない場合…「自宅電話」の欄には、携帯電話の番号を記入してください。

※年度途中に変更があった場合は、担任までご連絡ください。

2 (裏)「腰、腕、脚を動かすと痛みや動きが悪いところがある」

「背骨が曲がっている」の項目について

学校保健安全法の一部改正にともない、健康診断の項目に「四肢の状態」が追加されました。

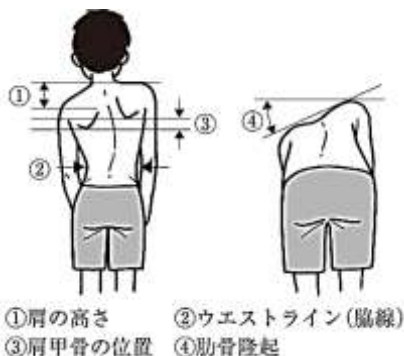
図を参考にして異常がないか確認をしてください。

異常がある場合は、保健調査票の上記項目の記入欄に○をつけてください。

四肢の状態 確認方法

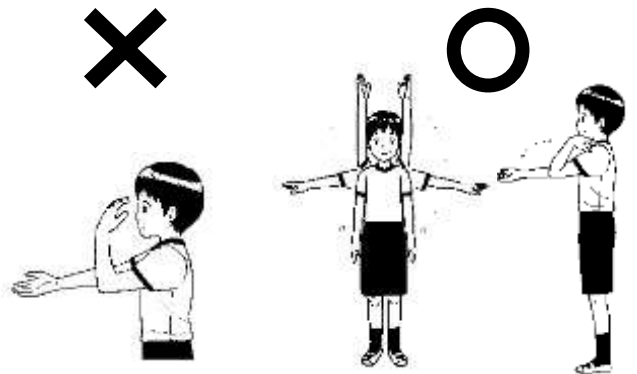
(1) 背骨が曲がっている。

- ①両肩の高さに差がある。
- ②左右のウエストライン(脇線)の曲がり方に差がある。
- ③両肩甲骨の高さ、位置に差がある。
- ④前屈した左右の背面の高さに差がある。

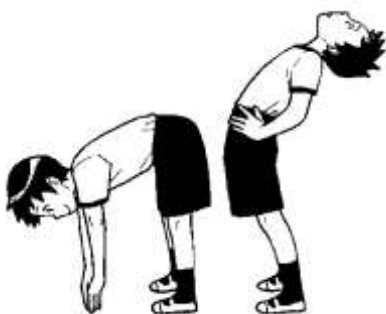


(3) 手のひらを上に向けて腕を伸ばした時、

- ①完全に伸びない。
- ②完全に曲がらない。(指が肩につかない)
- ③バンザイした時、両腕が耳につかない。



(2) 腰を反らせたり、曲げたりしたときに痛みがある。



(4) 膝に痛みや動きの悪いところがある。

- ①膝のお皿の下の方の骨の周囲に痛みがある。
- ②うまく曲げ伸ばしができない。
- ③片足立ちやしゃがみこみができない。

